



I N S A A R T

Institut de soin et d'accompagnement
pour les artistes et techniciens



FORMATION : Structuration Professionnelle

Institut de soin et d'accompagnement pour les
artistes, techniciens

Association loi 1901

C/O Ardec 120, rue Adrien Proby 34090
MONTPELLIER

889 969 192 000 42 - APE 9499Z

1. L'association

L'INSAART est une association à but non lucratif, créée en juin 2020 par une équipe de professionnels du soin (psychologues cliniciennes, psychiatres) et des métiers du spectacle (éditeurs de musique, directeur d'établissement culturel, administrateurs), dont le but est de permettre aux professionnels de la culture et des métiers artistiques d'appréhender les difficultés inhérentes à leur contexte socio-professionnel.

Nos Origines

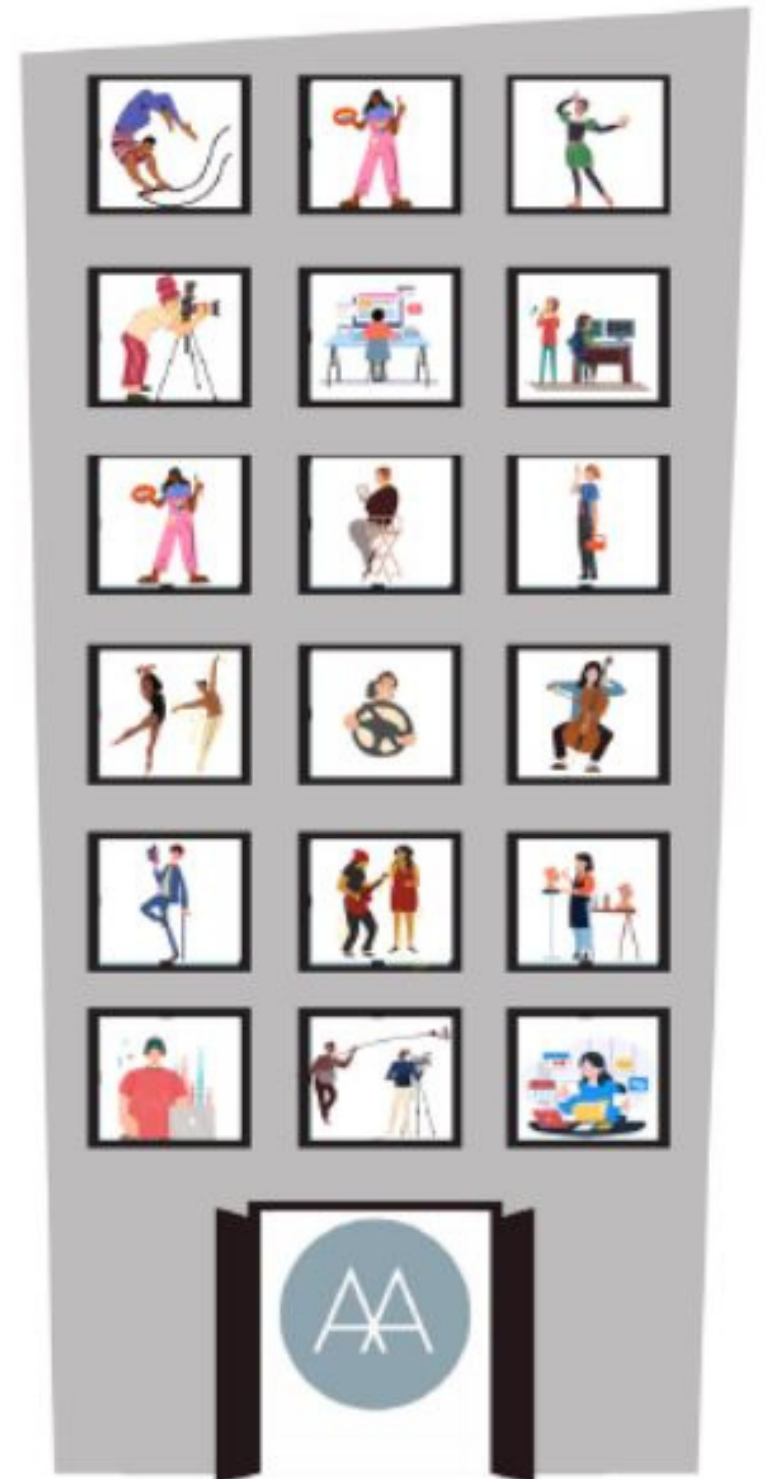
L'association INSAART est née de plusieurs années de conversations croisées entre différents professionnels de la culture et du soin, conscients des difficultés rencontrées par les artistes et par leur entourage professionnel.

Ces difficultés, en lien avec les conditions particulières d'exercice de leurs métiers, se sont encore accrues avec la situation engendrée par la pandémie de Covid 19. Les sources de souffrance sont nombreuses et leurs conséquences peuvent amener à des situations dramatiques.

Notre Projet

L'INSAART propose aux professionnels de la culture et des métiers artistiques d'appréhender et de dépasser les difficultés inhérentes à leur contexte et spécificités professionnels.

Les axes autour desquels l'INSAART a construit son projet sont : la prévention des risques psychosociaux, le soin, la ressource, la recherche et l'expertise et l'accompagnement en évolution, structuration et reconversion professionnelle.



2. Formation Structuration Professionnelle - Les Formatrices

Des Intervenant(e)s spécialisé(e)s des métiers de la culture

Spécialistes de l'accompagnement professionnel dans les secteurs de la culture et des médias, nos formatrices vous permettront d'acquérir les compétences nécessaires au développement de votre activité afin de favoriser un accès ou une pérennisation de votre emploi.



Sophie Bellet
Directrice, supervision des
formatrices



Virginie Souyri
Formatrice en structuration
professionnelle



Mickaëlle Roch
Formatrice en structuration
Professionnelle

3. Formation Structuration Professionnelle - Organisation et durée

Organisation et durée

Méthode mobilisée : Méthode expositive, participative et active

Durée totale : 12 h de formation réparties comme suit :

- **9 sessions** d'1h ou d'1h30 planifiées sur maximum 3 mois
- **Type de formation** : Individuelle
- **Lieu** : 100 % distanciel ou 100% présentiel sur demande dans un lieu aux normes PMR à Paris et à Montpellier, ou hybride (une partie en distanciel et une partie en présentiel uniquement sur Paris et Montpellier).
- **Repas** : à votre charge



Coût : 1 790€ TTC
Entretien préliminaire gratuit !

Financements possibles :
OPCO, Financement propre

4. Formation Structuration Pro - Pré-requis, Public visé et Objectifs

Pré-requis : Avoir un projet artistique à but professionnel

Public visé : Artistes musiques actuelles ayant un projet professionnel propre et souhaitant le développer.

Objectif Général : Acquérir les compétences nécessaires au développement de l'activité professionnelle afin de favoriser un accès ou une pérennisation à l'emploi.

Objectifs opérationnels :

- Acquérir des compétences en communication : outils de communication et stratégie de diffusion de l'information (développement du public),
- Savoir identifier son réseau professionnel et construire une stratégie de développement du réseau, bien connaître son secteur professionnel et son fonctionnement,
- Définir la meilleure structuration administrative et juridique pour son projet et pouvoir le financer.



5. Formation Structuration Professionnelle - Le déroulé

PHASE 1 : Présentation et analyse du parcours et projet professionnel

RDV 1 : Présentation – (1h30)

- Identification des problématiques à traiter et des axes de travail à engager. Chaque artiste est particulier, l'accompagner passe par une compréhension de son projet et de sa façon de travailler.
- Présentation du parcours ;
- Présentation du projet actuel ;
- Exposition des difficultés rencontrées ;
- Identification des besoins et des axes de travail.
- *Travail personnel : rédaction d'une lettre présentant le projet artistique dans le cadre d'une demande de collaboration*

RDV 2 : Analyse des problématiques (1h30)

- Identification des moteurs et des motivations de sa démarche artistique,
- Identification et analyse des points forts et des points faibles
- Positionnement du projet par rapport au contexte professionnel qui est le sien.
- Élaboration d'une stratégie de développement et d'un plan d'action
- *Travail personnel : Affiner les axes d'une stratégie de développement et les actions à mener*

5. Formation Structuration Professionnelle - Le déroulé

PHASE 2 : Les axes de travail possibles en fonction des problématiques identifiées

RDV 3 : Le dossier du projet – (1h30)

- Création d'un outil de présentation du projet
- Élaboration d'un plan de dossier « boîte à outils ». La rédaction de ce dossier permet de clarifier le projet et d'en affirmer l'identité. Le texte écrit sert ensuite de base aux documents qu'il sera nécessaire d'établir : communiqué de presse, site internet, dossier de subventions... Par ailleurs l'exercice de formulation de « l'intention artistique » amène l'artiste à affirmer son projet, à être en proposition plutôt qu'en demande et à remettre du sens dans ses démarches de prospection.
- *Travail personnel : Rédaction du dossier du projet*

RDV 4 : Le Réseau Prof & le Démarchage (1h30)

- L'identification du réseau professionnel : Acquisition d'une méthode de création de fichier pro en ciblant chaque contact et en motivant chaque démarche par une recherche d'informations (ce qui est le principe même d'une démarche de recherche d'emploi).
- Le Démarchage : Acquisition d'une méthode de démarchage qui prend en compte la position particulière de l'artiste qui consiste à se mettre à la place de la personne que l'on veut toucher, comprendre ses besoins, ses problématiques et sa façon d'appréhender l'information, susciter la curiosité.
- *Travail personnel : Création d'un fichier ciblé*

5. Formation Structuration Professionnelle - Le déroulé

PHASE 2 : Les axes de travail possibles en fonction des problématiques identifiées

RDV 5. Organisation du temps de travail (1h)

- Préserver un temps de travail pour l'artistique tout en réalisant le travail de promotion et d'administration. Mieux s'organiser signifie mieux structurer son temps et ses démarches.
- *Travail personnel : Elaboration d'un planning prévisionnel de travail à 6 mois*

RDV 6. Etude des possibilités de diversification de l'activité (1h30)

- Sécuriser le parcours professionnel en recherchant des possibilités de réorientation et/ou de diversification de l'activité en fonction de ses expériences, compétences et envies.
- *Travail personnel : Elaboration d'un projet de diversification d'activité*



5. Formation Structuration Professionnelle - Le déroulé

PHASE 3 : Utilisation pratique des compétences acquises

RDV 7, 8 & 9 : Accompagnement mise en œuvre du plan d'action précédemment élaboré (1h30 chacun)

- Contenus des rendez-vous :
 - Point sur l'avancement du projet ;
 - Réévaluation des objectifs et des axes de travail en fonction des résultats des démarches déjà effectuées, des difficultés rencontrées et des besoins identifiés par l'artiste ;
 - Approfondissement de certaines questions, administratives, juridiques, marketing... en fonction des besoins
- *Travail personnel : Création des outils de communication (visuels, site internet, email marketing, communiqué de presse, revue de presse...), campagne de promotion du projet (développement des publiques), démarchage professionnel...*

6. Formation Structuration Professionnelle - Modalités d'évaluation

Modalités d'évaluation

- En cours de formation:
 - Validation des acquis

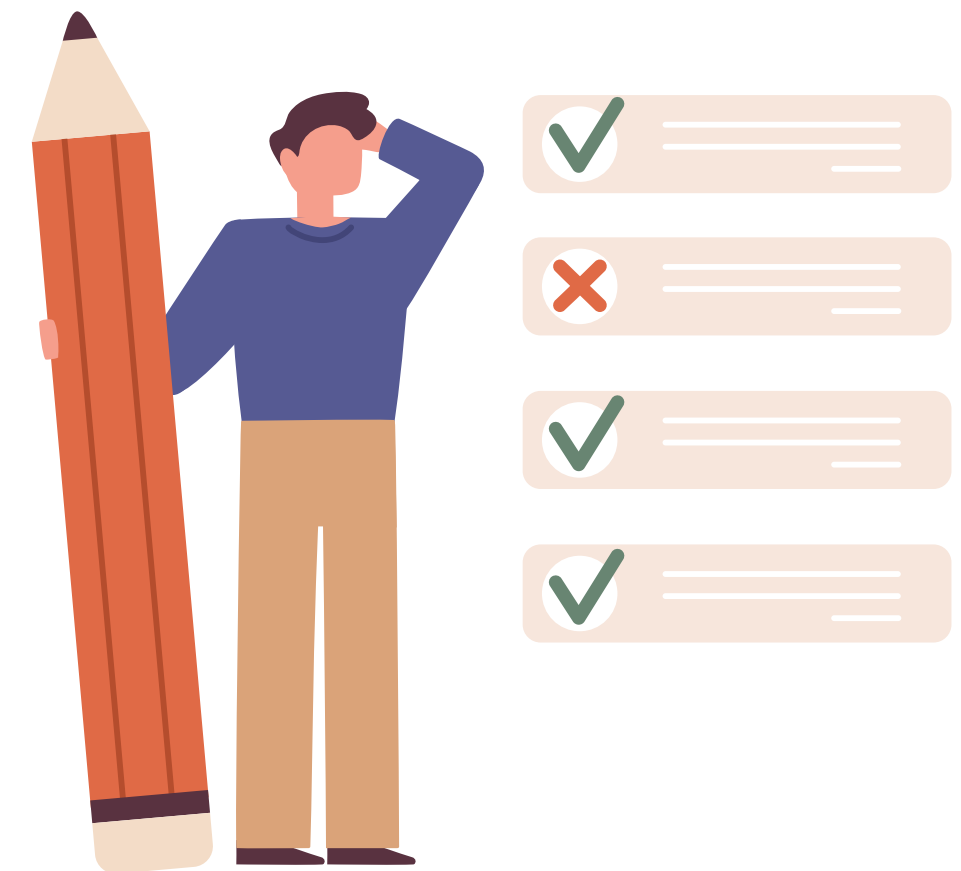
Objectif 1 : Maîtriser les outils de communication et stratégie de diffusion de l'information (développement du public) : **QCM**

Objectif 2 : Elaborer une stratégie de développement du réseau professionnel, connaissance du secteur professionnel et de son fonctionnement : **Etude de cas**

Objectif 3 : Savoir structurer administrativement, juridiquement et faire financer son projet professionnel : **QCM**

- En fin de bilan :
 - Questionnaire de satisfaction.

Nb : Les évaluations font l'objet d'une analyse systématique et entraînent la mise en place de mesures correctives si nécessaire en fonction des retours et attentes.



7. Formation Structuration Professionnelle - Infos complémentaires

Informations pratiques

Modalités d'accès :

- Durée totale (hors travail personnel) : **13 heures**
- RDV en visioconférence ou en face à face à Paris ou Montpellier sur demande : Dans un lieu aux normes PMR
- Inclusion et handicap : Les lieux où nous vous recevons en présentiel sont aux normes PMR. En cas de besoin supplémentaire, nous sommes disponibles pour échanger avec vous et rechercher ensemble des solutions pour vous accueillir.

Référent Handicap : Flavie Dhordain



I N S A A R T

Institut de soin et d'accompagnement
pour les artistes et techniciens

**Pour vous inscrire ou pour tout
renseignement**

Mail : contact@insaart.org

Téléphone : 01 84 60 71 17

Institut de soin et d'accompagnement pour les
artistes, techniciens
Association loi 1901

C/O Ardec 120, rue Adrien Proby 34090 MONTPELLIER
889 969 192 000 42 - APE 9499Z